

Alba Mediterranea è appena salpata: pronta a prendere il largo

DOMENICA 12 GIUGNO 2011 16:48 **ANTONIO ROMANO**

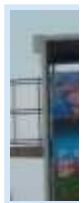
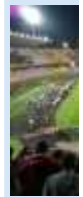


Lecce - Dopo aver definito la rotta, fatto la cambusa, armato la barca, e costituito l'equipaggio di Alba Mediterranea, in occasione della tavola rotonda "Il mare e la vela per l'inclusione sociale", il presidente Mimmo Prisciano, ha mollato gli ormeggi; è stato costituito l'equipaggio di questa fantastica ed entusiasmante avventura, di cui fanno parte tutti coloro che sono intervenuti per condividere e contribuire a sperimentare

nuovi strumenti per favorire l'inclusione sociale di fasce svantaggiate.

La tavola rotonda, "Il Mare e la Vela per l'Inclusione Sociale", promossa da Alba Mediterranea – Associazione di Promozione Sociale, è servita per condividere un pensare ed un agire comune e soprattutto per promuovere una forte alleanza tra soggetti istituzionali, il mondo accademico, il terzo settore ed il mondo del volontariato con l'obiettivo di promuovere il mare e la navigazione a vela come strumenti di educazione, formazione, abilitazione, orientamento lavorativo, inclusione sociale. Il Vice Presidente di Alba Mediterranea, Antonio Dell'Anna, ha evidenziato le potenzialità della navigazione a vela ed i risvolti sul benessere psico-fisico degli individui; grande apprezzamento è stato manifestato da tutti i partecipanti per il lavoro fino ad oggi svolto da Alba Mediterranea e soprattutto è stato grande l'entusiasmo per promuovere in provincia di Lecce prima, ed in Puglia poi, la sperimentazione della velaterapia come nuova frontiera dell'innovazione dei servizi sociali. Apprezzati gli interventi del Consigliere Martella per aver già manifestato la volontà dell'amministrazione a condividere un percorso per favorire l'avvio di esperienze innovative. Lega navale (Avv. Rossi e Ing. Retucci) ed Assonautica (Dr. Taurino) hanno evidenziato il proprio plauso all'iniziativa in quanto permette di avviare percorsi strutturali a vantaggio di chi non è mai andato per mare. La D.ssa Mariano, Vice-prefetto di Lecce, portando i saluti del Prefetto, si è soffermata sulla validità di tutti gli strumenti che contribuiscono a promuovere la legalità, il rispetto delle regole e l'avvio di processi per prevenire o affrontare in modo innovativo fenomeni di devianza. Il mondo accademico, attraverso il prof. Spedicato e il Prof. Salvatore, manifestando la propria disponibilità a partecipare alla sperimentazione, hanno evidenziato l'importanza della valutazione dell'impatto dei percorsi nei confronti di fasce svantaggiate. La D.ssa Giurgola, Dirigente del Tribunale dei Minori, molto entusiasta dell'iniziativa, ha sottolineato come l'andar per mare possa contribuire ad integrare i percorsi di inserimento nella vita sociale di minori in carico al tribunale. Il presidente Regionale, nonché nazionale, dell'Ordine degli Psicologi, Palma ha espresso la disponibilità a far parte del comitato scientifico di Alba Mediterranea, creato per la valutazione dell'impatto degli interventi. Il Dr. Dell'Anna, Vice-presidente di Alba Mediterranea ha posto l'attenzione sull'importanza degli

SPORT



CULTU



l'Open
24.1



ai Sott
24.1



interventi personalizzati per categoria di svantaggio ma anche per tipologia di obiettivo da perseguire attraverso percorsi con l'utilizzo del mare e della vela. Il Dr. Dollorenzo, Direttore di una casa famiglia ha testimoniato i benefici che i suoi utenti hanno avuto dalla partecipazione ad un percorso fatto con Alba Mediterranea lo scorso anno. IL SCV Salento, attraverso il direttore Dr. Quarta, è in linea con tutte le iniziative che portano ad una crescita del mondo del volontariato in provincia di Lecce. A garantire la sicurezza della navigazione si è prontamente offerta la Guardia Costiera di San Cataldo, tramite il Comandante Reale, apprezzando il risvolto sociale dell'iniziativa. Il Dr. Ferrocino, del Consorzio Emmanuel, è intervenuto, attraverso un messaggio in cui ha espresso il suo grande entusiasmo nel salire a bordo di questa fantastica avventura lanciata da Alba Mediterranea. Ha chiuso i lavori l'assessore alle politiche sociali, manifestando la propria disponibilità a costruire percorsi comuni per la promozione in provincia di Lecce del mare e della vela come nuovi strumenti per favorire l'inclusione sociale.

La barca - Alba Mediterranea - è appena salpata, si appresta a prendere il largo, le vele sono spiegate, auspichiamo che la brezza sollevata dal consenso e dall'apprezzamento di tutti coloro che hanno partecipato alla tavola rotonda, possa accompagnare questo viaggio, unico, emozionante ed entusiasmante, finalizzato a garantire a tutti di andar per mare senza lasciare nessuno a terra.



**Al Sa
Zapp**

LECCI
Verdes

24.1

S



mestie

24.1

S



Eman

24.1

S



Teatri

24.1

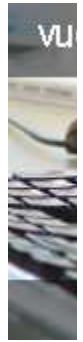
S



sosten

22.1

PUBBL



REGIONI



**Sarab
giudi
difen**

24.1



**Crisi,
"Mon
dram
politi**

24.1



**Senol
29 ot
inter**

24.1



**Immi
sbarc
egizi:
Bari**

24.1

IL MET

Mete

Previsio

[Lunedì 2](#)

[Martedì](#)

[Mercole](#)

[Giovedì](#)

[Venerdì](#)

[Sabato :](#)

Copyright 2010 - www.ilpaesenuovo.it | Quotidiano di Lecce e del Salento